



**MEDIT *i700* wireless**



MEDIT  
1700





# Innovatiivse digimaailma lihtsus ja mugavus

*Hambaravi uus tase sinu kliinikus*

# Skanneri i700 edasiarendus

Endiselt **ülikiire, täpne** ja **kerge i700** – nüüd lisaks **juhtmevaba**.



## Ei juhtmetele

Juhtmed ei piira enam tööd ja skaneerimine on mugav iga nurga alt.



## Kiire, ülitäpne

Skaneerimise kiirus kuni 70 FPS\*. Mediti 2022. aasta populaarseima mudeli skaneerimisprotsess on kiire ja seejuures üllatavalt sujuv. Nüüd ka juhtmevabalt.



## Kerged ja kauakestvad akud

Kasutusmugavuse tagab vastupidav aku. Sellest hoolimata on skanner kerge ja stabiilne.



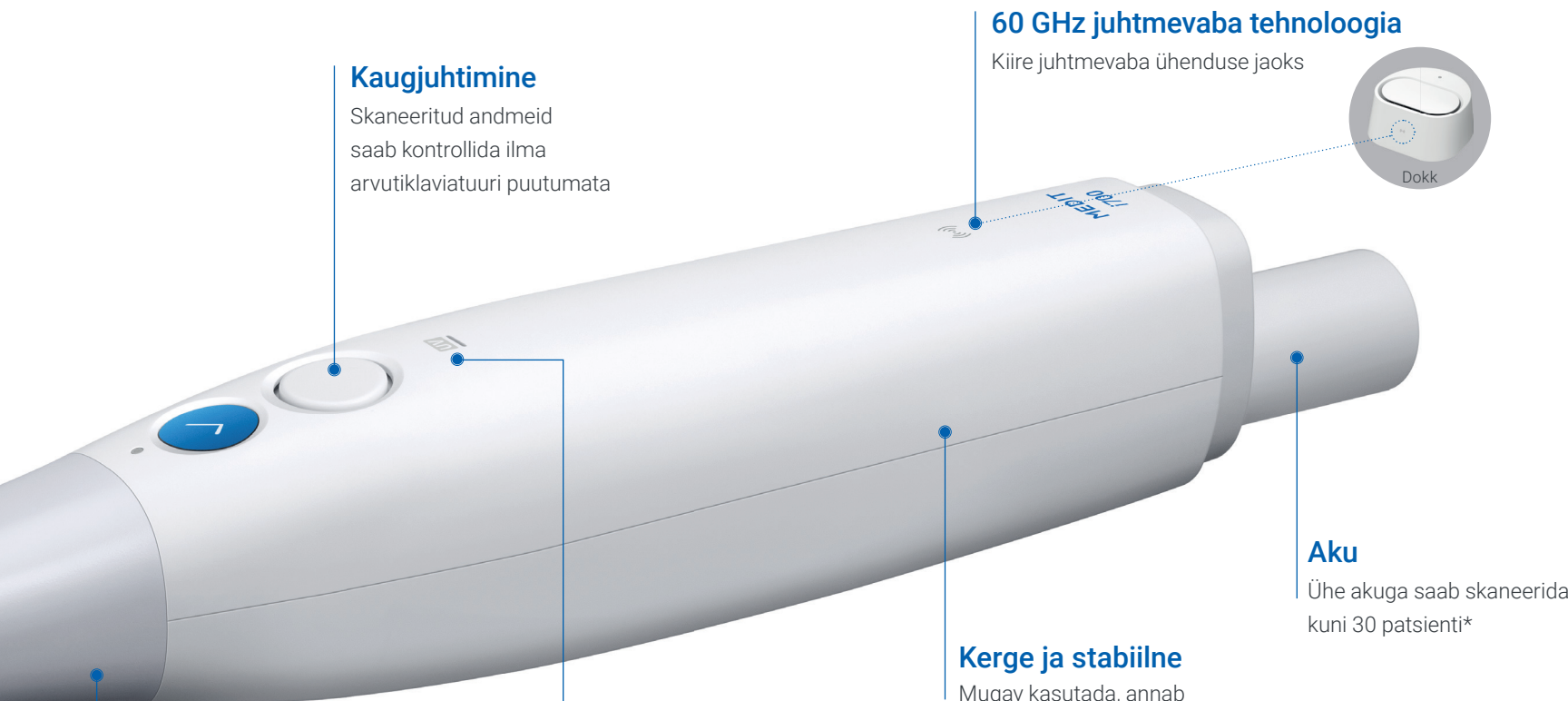
## Võimast riistvara täiendab pidevalt uuenev tarkvara

Hea ja mugava töö tagamiseks ei piisa üksnes suurepärasest riistvarast. Medit i700 *wireless* intraoraalne skanner on varustatud ka uusima MEDIT tarkvaraga.

\*Skaneerimise kiirus kuni 70 kaadrit sekundis.

- Kogu kaare täpsus:  $10.9 \mu\text{m} \pm 0.98$
- Kuni 70 FPS



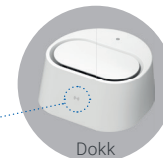


### Kaugjuhtimine

Skaneeritud andmeid saab kontrollida ilma arvutiklaviatuuri puutumata

### 60 GHz juhtmevaba tehnoloogia

Kiire juhtmevaba ühenduse jaoks



Dokk

### Aku

Ühe akuga saab skaneerida kuni 30 patsienti\*

### Kerge ja stabiilne

Mugav kasutada, annab ühtlase tulemuse

### UV-C LED desinfektsioon

Sisemine UV-C LED aitab skanneri sisemisi osi steriliseerida

### Automaatne kalibreerimine

Automaatne kalibreerimisseade lihtsustab kalibreerimist veelgi oluliselt



Kalibreerimisseade (müüakse eraldi)

\*Aku vastupidavus sõltub kasutamistingimustest

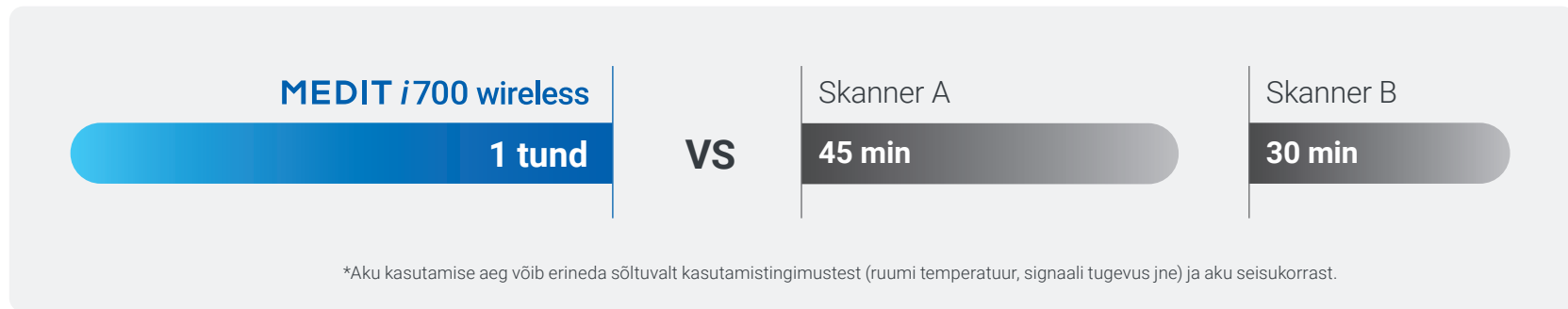
((←→))

MEDIT  
i700

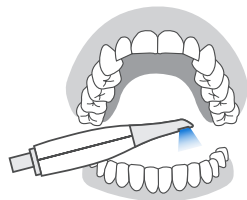
**Suurepärase  
kestvusega  
aku**



Järjepideva skaneerimisega kestab **1 tund**, ooterežiimil kuni **8 tundi**



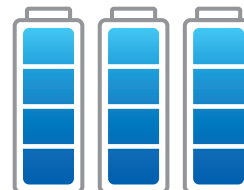
**Ühe akuga terve tööpäev.** Skaneeri terve päev muretsemata aku laadimise pärast.



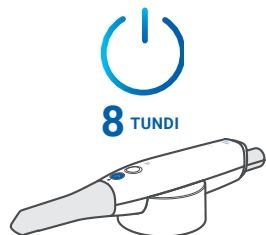
Maksilla + Mandibula + Oklusioon  
Skaneerimise aeg kokku  
**2 minutit\***



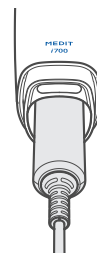
Ühe akuga saab  
skaneerida kuni  
**30 juhtu**



Kuni **90 juhtu**  
komplektis  
oleva 3 akuga



Skanner on varustatud funktsiooniga, mis lülitab seadme automaatselt unerežiimile, kui seda ei kasutata. Ooterežiimil kestab aku kuni 8 tundi. Skanneeri äratamiseks kulub vaid sekundeid.



#### Juhtmega töötamine:

Akude tühjenemisel piisab vaid skanneeri ühendamisest toitejuhtmega ja seade on kohe skaneerimiseks valmis.

\*Seadme töökindlus sõltub kasutamistingimustest.

# Skaneerimine on mugav ja lihtne

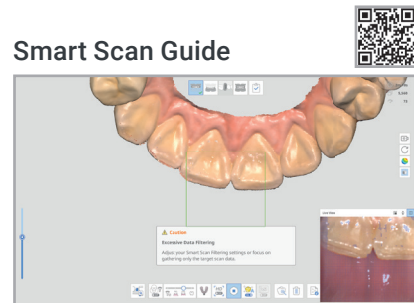




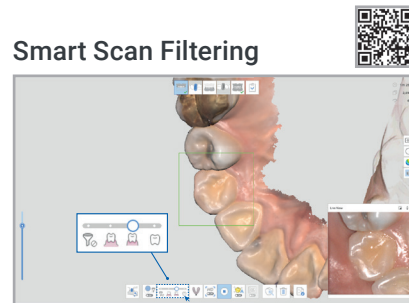
# Medit Scan for Clinics – digitaalse hambaravi võti.

Meie innovatiivne tarkvara muudab skaneerimise sinu jaoks mugavaks ja lihtsaks.

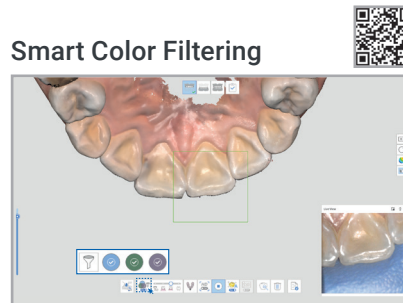
## Skaneerimist toetavad:



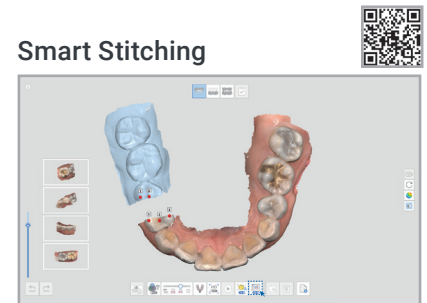
Kasutajatugi skaneerimise käigus tuvastatavate anomaalsuste korral.



Nutikas tarkvara aitab skaneerimisprotseduuri käigus filtreerida välja pehmed koed nagu huuled, põsed ja keele.

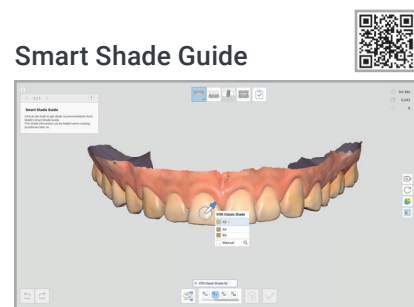


Skaneerimise ajal filtreeritakse automaatselt skaneerimisel registreeritud värve, näiteks meditsiiniliste kinnaste värvi.

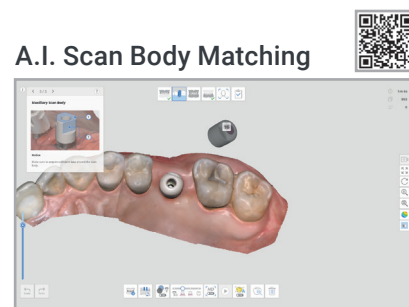


Skaneerida võib oma strateegiaga. Skaneerimisel saadud katkendlikud andmed joondatakse automaatselt eelnevalt tuvastatud aladega.

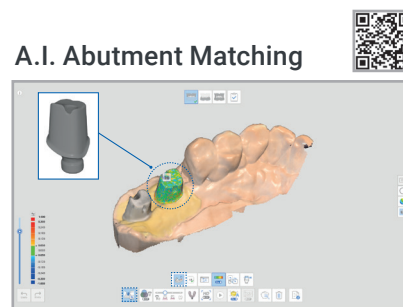
## Täpsete andmete salvestamise tagavad:



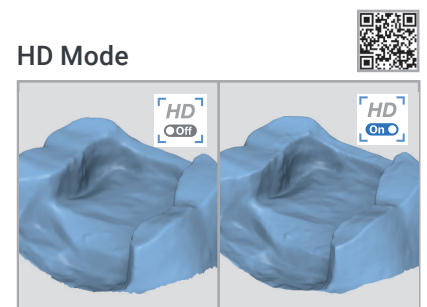
Skaneerimise käigus eristatakse ja soovitatakse automaatselt kõige paremini sobivad toonid.



Scanbody täpne skaneerimine raskesti ligipääsetavates piirkondades.



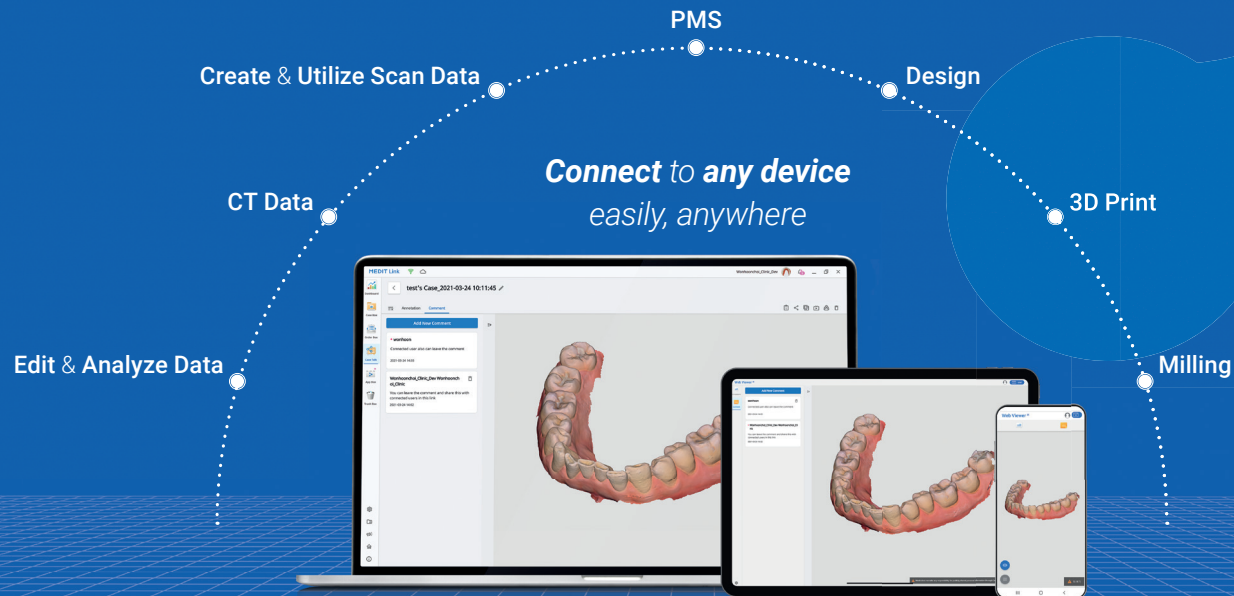
Tagatud on täpsed marginaalid raskesti skaneeritavates olukordades.



Täiendatud HD-režiimiga saate marginaalidest teravama pildi.

# Medit Link

Begin your **clinic's data management** with **Medit Link**.

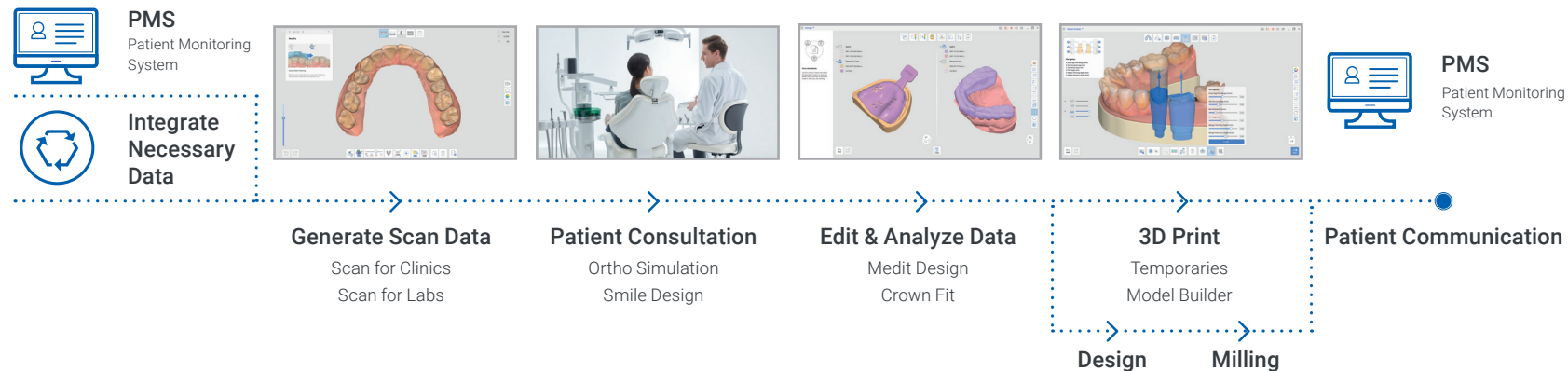


Medit Link on tarkvara, mis aitab teil luua ja hallata patsiendi andmeid ravikaardil ning kasutada neid patsiendi ravis erinevate lahenduste pakkumisel. Medit Link App Box'i erinevad rakendused aitavad pakkuda patsientidele kvaliteetsemat konsultatsiooni, mis on neile hõlpsamini mõistetav.

Medit Link pilves on andmed krüpteeritud ja salvestatud usaldusväärsel tasemel, kaitstes neid viiruste ja pahavara rünnakute eest. See võimaldab ka andmete jagamist ja reaajas suhtlust hambaarstide, patsientide ja laboritehnikute vahel igal ajal ja igal pool arvutis, tahvelarvutis või mis tahes mobiilseadmes, millel on internetiühendus.

# Digitaalne hambaravi **Medit Link & Medit Apps**

Medit Link on üks hambaravi digimaailma



## Skaneeritud andmete laiad kasutusvõimalused

Medit i700 *wireless* seadmega salvestatud andmeid saab Medit Link tarkvara abil kasutada mitmete erinevate rakendustega. Andmeid saab kasutada 3D-tarkvaraga, mis suudab avada standardseid 3D-vorminguid nagu STL, PLY ja OBJ. Mediti avatud süsteemi rakendusvõimalused laienevad iga päevaga.

### Medit Link abil saab patsiendi ravis kasutada veel järgmist:

Läbipaistvad kapeaparaadid | Kroonid ja sillad | Implantaadiga toetatud proteesid | Täielikud ja osalised proteesid | Ortodontia | Implantatsiooni digitaalne süsteem | Uneapnoe seadmed | Mudelid | 3D printimine ...

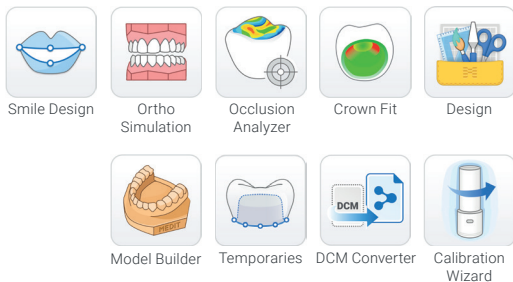


### Mediti äpid

Medit äpid aitavad skaneerimisel kogutud andmeid kasutada digitaalses hambaravis. Äppidega saab analüüsida andmeid, luua restaureerimislahendusi ja mudeleid ning suhelda oma patsientidega kõige lihtsamal viisil. Medit Appsiga saab toolil palju rohkem ära teha, näiteks kujundada ajutisi kroone, sildu ja nii edasi! Mediti tarkvarasüsteemiga liitumiseks ei ole Mediti skannerit omada oma kliinikus ega maksta kõrget iga-aastast litsentsitasu. Nautige Mediti abil digitaalset hambaravi – tarkvara arendatakse järjepidevalt edasi ning kõik uuendused on tasuta.

→ Medit Link ühendub järgmiste tarkvaralahendustega, vt järgmisel lehel **Medit Ecosystem**

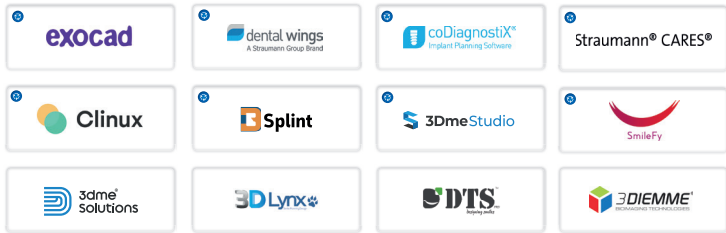
## Medit Apps



## Practice Management & Imaging



## Dental CAD & Smile Design

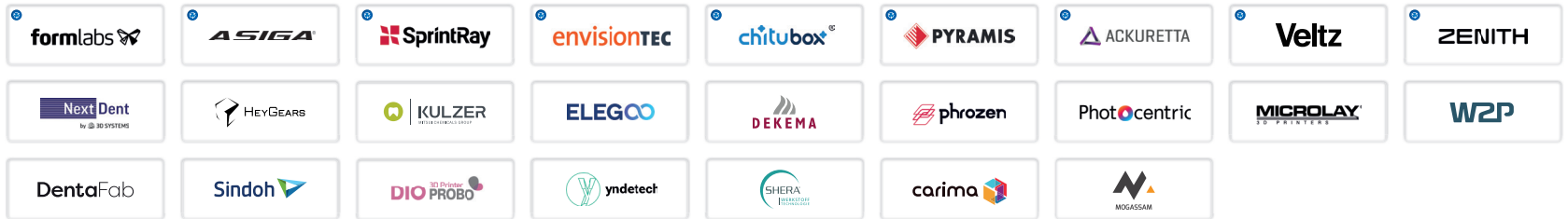


## Sleep Apnea

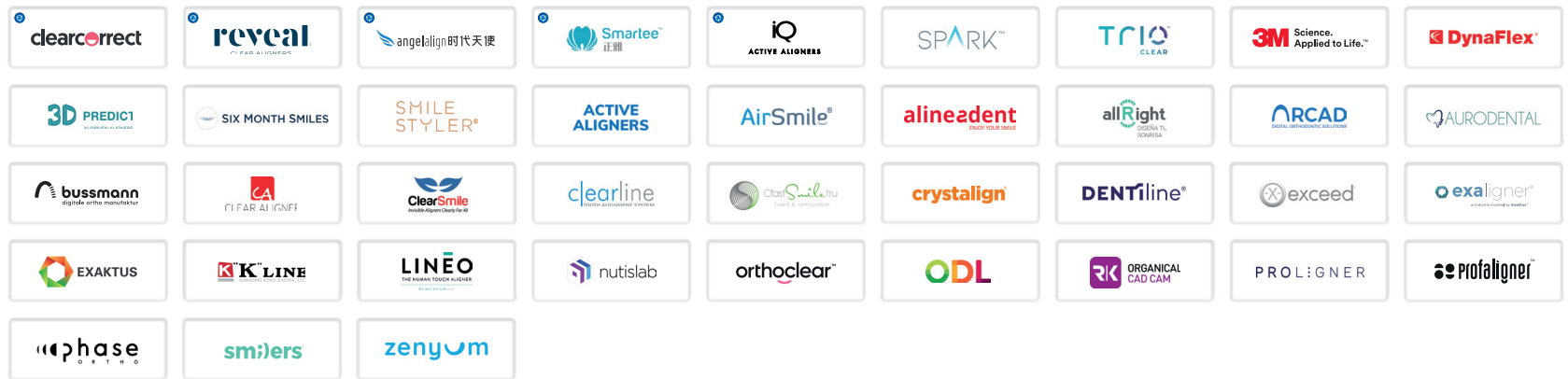


Integration

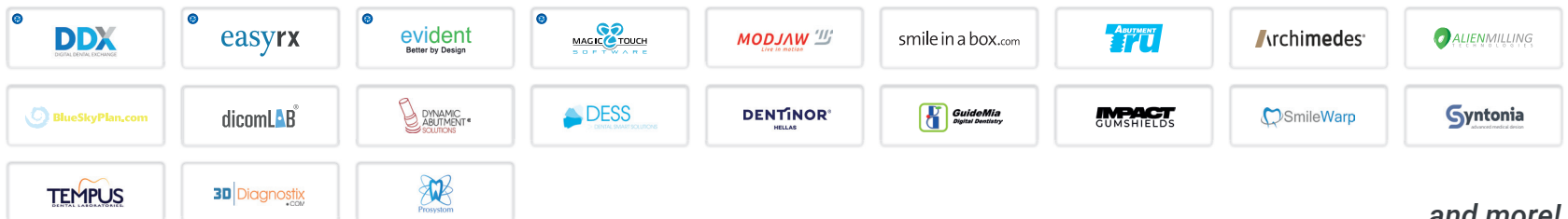
## 3D Printers



## Clear Aligners



## Others



...and more!

# Spetsifikatsioonid

Kategooria		Medit i700 wireless
Skaneerimine	Kadreerimine	Kuni 70 kaadrit sekundis (FPS)
	Pilditehnoloogia	3D liikuv videotehnoloogia   3D täisvärviline salvestamine
	Valgusallikas	LED
	Udu	Tehnoloogia aitab vältida udu teket
Täpsus	Täiskaar	10.9µm ± 0.98
Skanner	Mõõdud	313 x 44 x 47.4 mm
	Kaal	328 g (koos aku ja otsikuga)
Otsik	Otsiku mõõdud	22.5 x 17.1 mm
	Skaneeriv ala	15 x 13 mm
	Autoklaavimine	Kuni 150 korda autoklaavitav 121°C 30 min 134°C 4 min 135°C 10 min
	Pööratav otsik	Jah
Erifunktsioonid	Kaugjuhtimine	Jah
	UV-C desinfitseerimine	Jah
Ühenduvus		Juhtmevaba USB 3.1 Gen1 (juhtmeta dokk)

QR koodi skaneerides leiate täpsed tehnilised nõuded arvutisüsteemile >>



# Meist

Medit on spetsialiseerunud 3D mõõtmis- ja CAD/CAM-lahenduste arendamisele hambaravikliinikute ja laborite jaoks, sealhulgas suusiseste skannerite arendusele, mis põhinevad Mediti oma patenteeritud tipp tehnoloogial. Samuti töötab Medit välja digitaalse hambaravi platvormlahendusi, toetades erinevate partnerite koostööd hambaravis. Lisaks on Solutionixi seeria tööstusturule 3D-skannereid ja tarkvara. Meie eesmärk on pakkuda uuenduslikku tehnoloogiat ja kõrgeima kvaliteediga tooteid, et tagada kõigi partnerite ühine areng ja kasv.

# Medit koostöövõrgustik

Väärtustame pidevat tagasisidet, soovitusi uute ravivõimaluste kohta ja aktiivst arutelu kasutajate, teadlaste ja tootja vahel. Medit on üks ühine kogukond – alati elav, siin leiavad aset nii tulised arutelud kui lõbusad vestlused ja kogemuste vahetused. Kolleegid üle kogu maailma toetavad ja aitavad üksteist aktiivselt ning tervitavad siiralt uusi kolleege.



User Group



Medit Academy



Help Center

Liitumiseks skannige QR-kood!

Medit koos oma kolleegidega toetab ja õnnitleb igat uut Mediti kasutajat tema uuel teekonnal digitaalse hambaravi suunas.



Medit esindaja Eestis:

# BIOMETRIC

Biometric OÜ asutati 2016. aastal eesmärgiga arendada implantoloogia lahendusi ja tuua maale kõrgkvaliteedilisi hambaraviseadmeid ja -vahendeid.

## Digitaalne hambaravi on parim lahendus kõigile – arstile, patsiendile ja hambalaborile

Biometric tiim koosneb väga headest spetsialistidest. Meie soov on olla toeks neile, kes alles alustavad digitaalse hambaraviga, kui neile, kes soovivad end digitaalses ravimaailmas edasi arendada.

Biometric pakub:

- Medit skannerite, lisaseadmete ja lisagarantii müüki
- Medit skannerite kasutajakoolitusi
- Medit Link tarkvara koolitusi
- digitaalse hambaravi koolitusi hambatehnikutele

Biometric pakub oma klientidele täislahendust – anname nõu, kuidas teie kliinikus või hambaravikabinetis digitaalsele hambaravile üle minna.

Medit skanner vajab tööks õiget arvutit, et skaneerimise protsess oleks ladus ja mugav. Biometric on selleks valinud DELL arvuti – jagame hea meelega oma mitmeaastast kogemust oma kliendiga ning valime välja just selle õige arvuti, mida vajate!

Pakkumist Medit skannerile ja Dell arvutile küsi:

**Biometric OÜ**

**Tel +372 5194 0660**

**[www.biometricdental.ee](http://www.biometricdental.ee)**

**[info@biometricdental.com](mailto:info@biometricdental.com)**



[www.medit.com](http://www.medit.com)